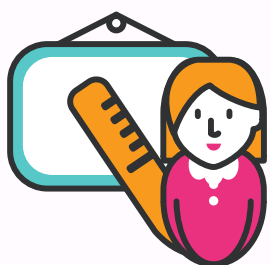


INDICADORES SITUACIÓN DE INFANCIA

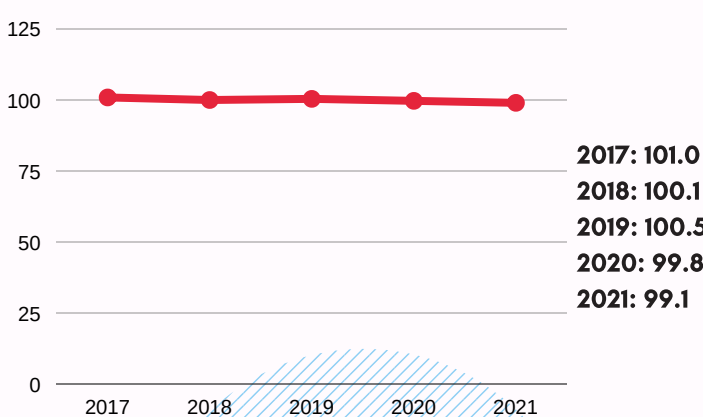
Municipio de Bucaramanga (2016-2021)

La infancia comprende el periodo de vida desde los 6 hasta los 11 años de edad del niño.

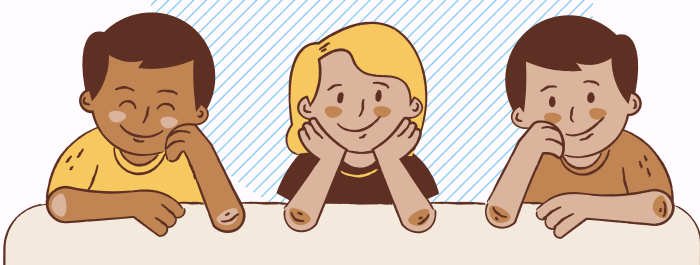
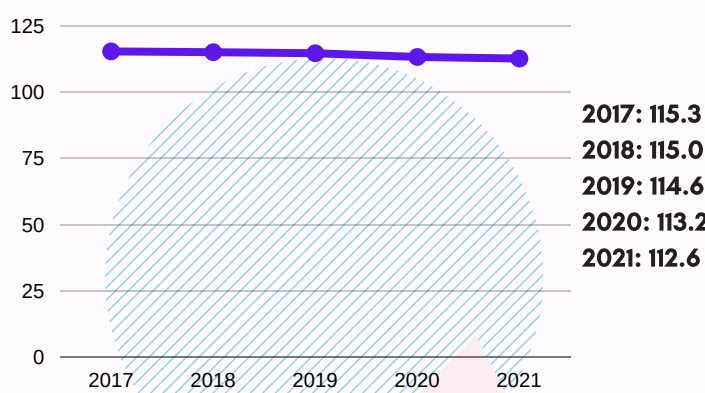


Educación

Tasa de Cobertura Escolar Neta en básica primaria



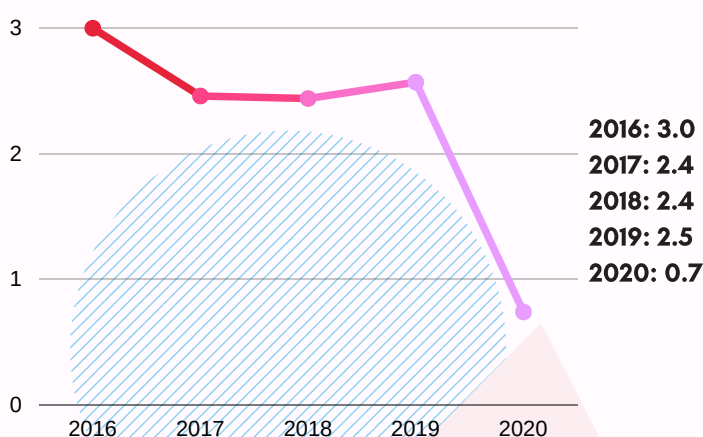
Tasa de Cobertura Escolar Bruta en básica primaria



Fuente: SIMAT

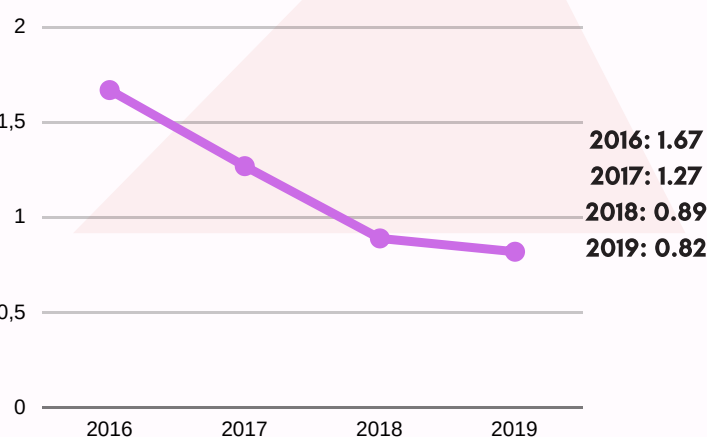
Fuente: SIMAT

Tasa de deserción en primaria



Fuente: SIMAT

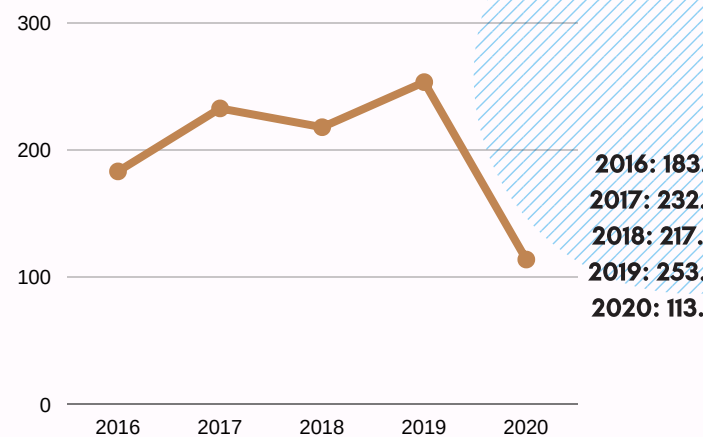
Tasa de repitencia primaria



Fuente: SIMAT

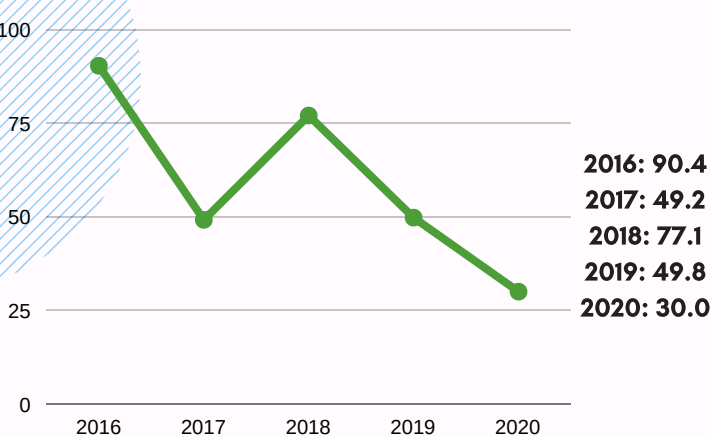
Violencia

Tasa de exámenes médico-legales por presunto delito sexual



Fuente: Instituto Nacional de Medicina legal

Tasa de violencia contra niños

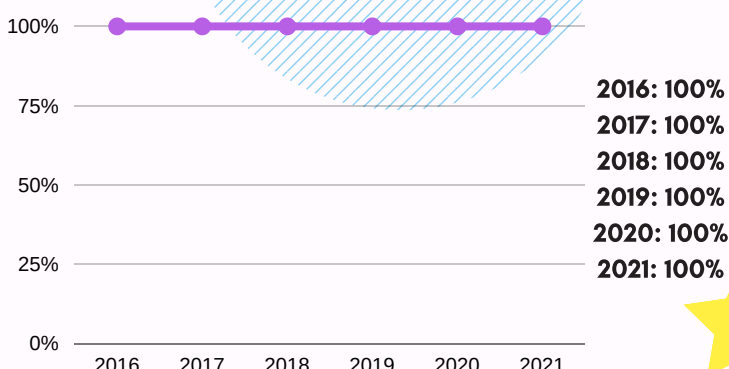


Fuente: Instituto Nacional de Medicina legal

Salud

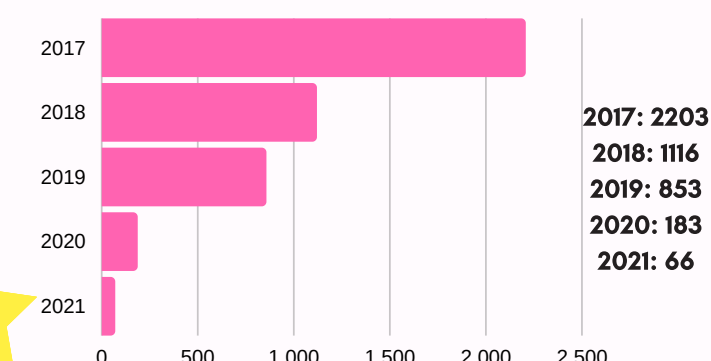


Porcentaje de niños y niñas afiliados al Sistema de Seguridad Social



Fuente: Ministerio de Salud y Protección Social

Número de niñas escolarizadas y no escolarizadas a partir de los 9 años vacunadas contra el VPH



Fuente: Secretaría de Salud Municipal